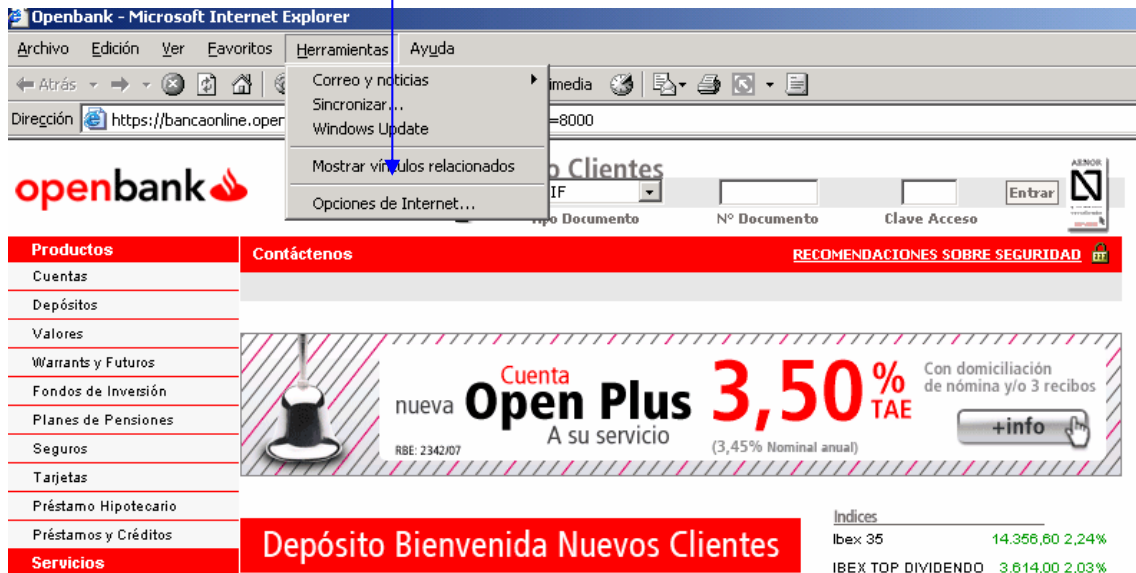
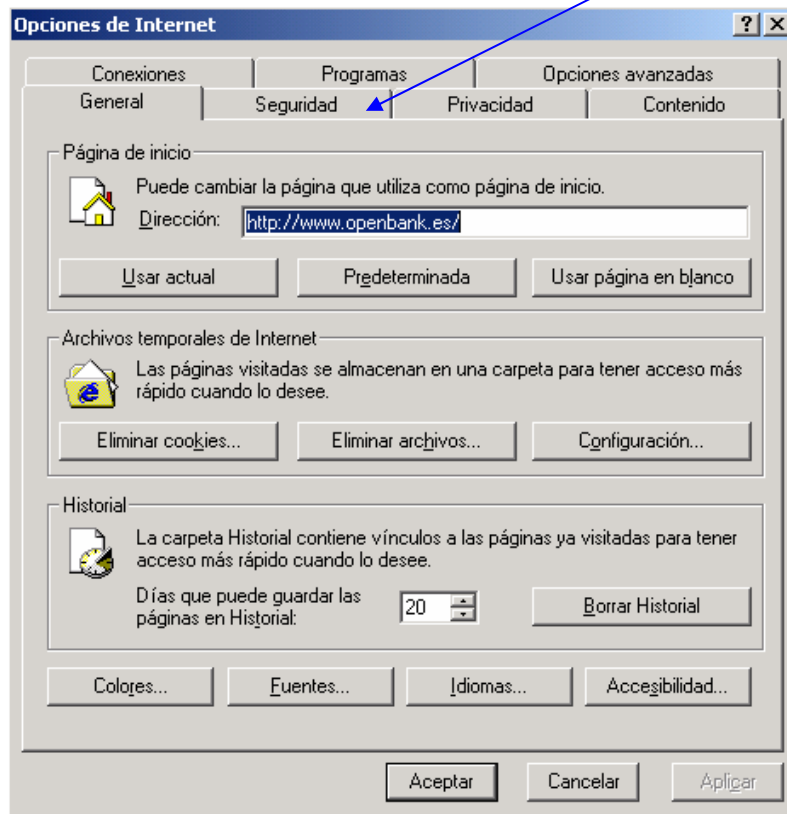


## CONFIGURACIÓN CONTROLES ACTIVE X Y COOKIES

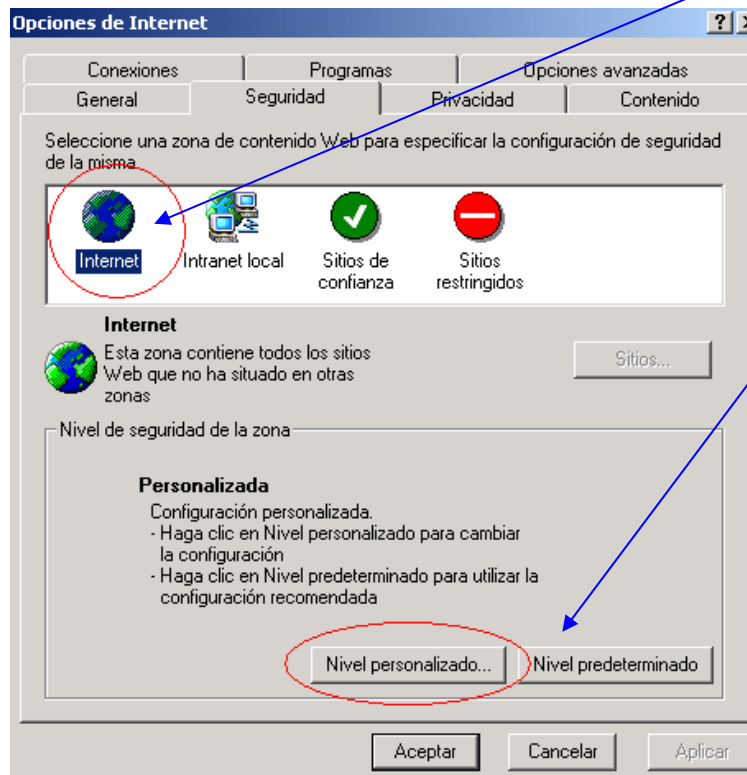
Abra el navegador (Internet Explorer). En la barra de herramientas seleccione "herramientas" > "opciones de internet":



A continuación, pulse sobre la pestaña de "seguridad":

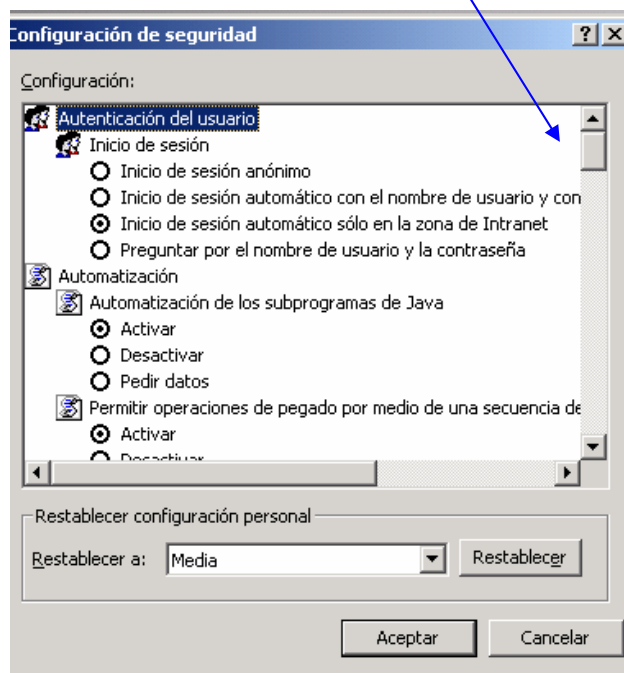


Le aparecerá la siguiente pantalla. Pulse sobre el símbolo de "internet" y en "nivel personalizado" y pulse sobre "aceptar"

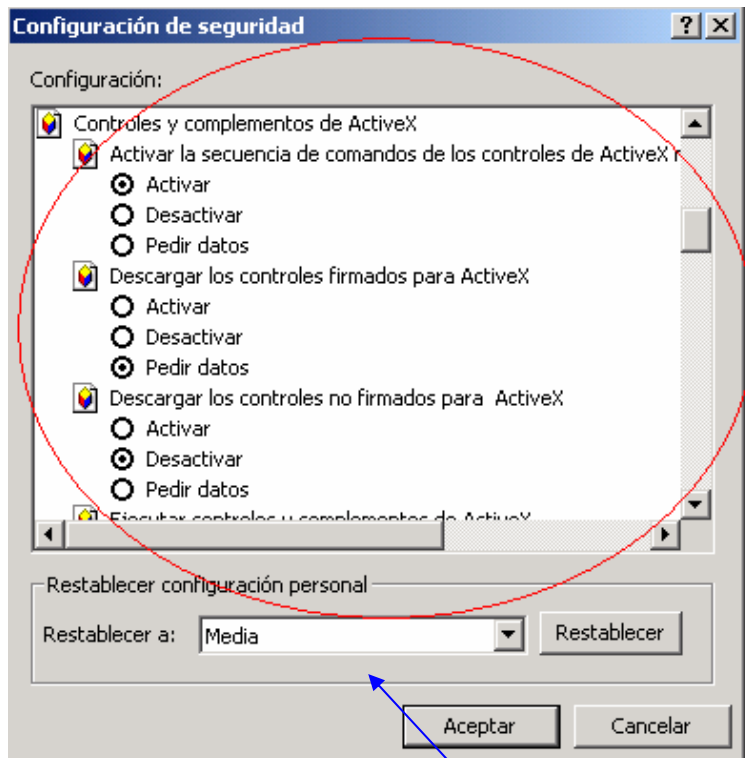


Open Bank Santander Consumer, S.A. Registro Mercantil de Madrid. Hoja nº 78.974. Folio I, Tomo 8.269. C.I.F. A28021079

A continuación baje con el scroll hasta que encuentre el apartado "Controles y complementos de Activex":

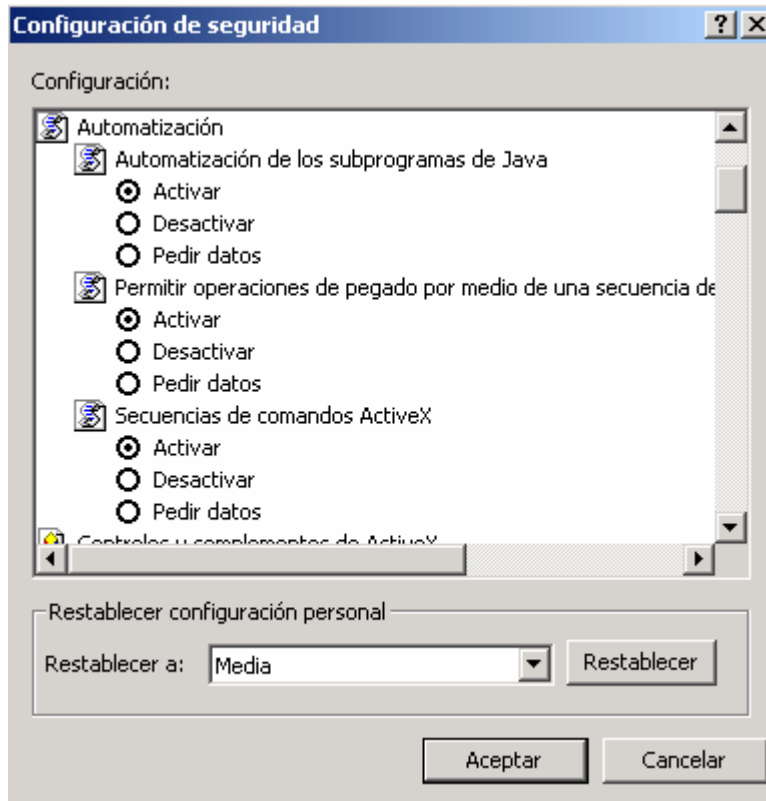


Deberá tener las opciones seleccionadas tal y como se indican en el siguiente cuadro:



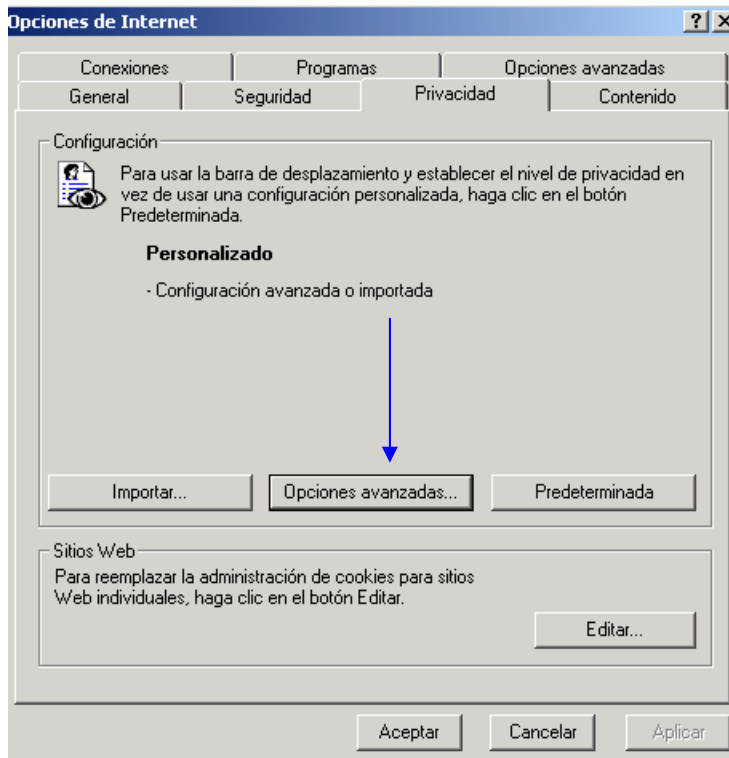
- ✓ Compruebe que está activada la secuencia de comandos de los controles Activex.
- ✓ Compruebe que está "pedir datos" la descarga de los controles firmados para Activex.
- ✓ Compruebe que está desactivado la descarga de los controles no firmados para Activex.
- ✓ Compruebe que aparezca "Media" en "Restablecer a".

Por otro lado, suba con el scroll sobre esta misma pantalla, hasta llegar a "Automatización":



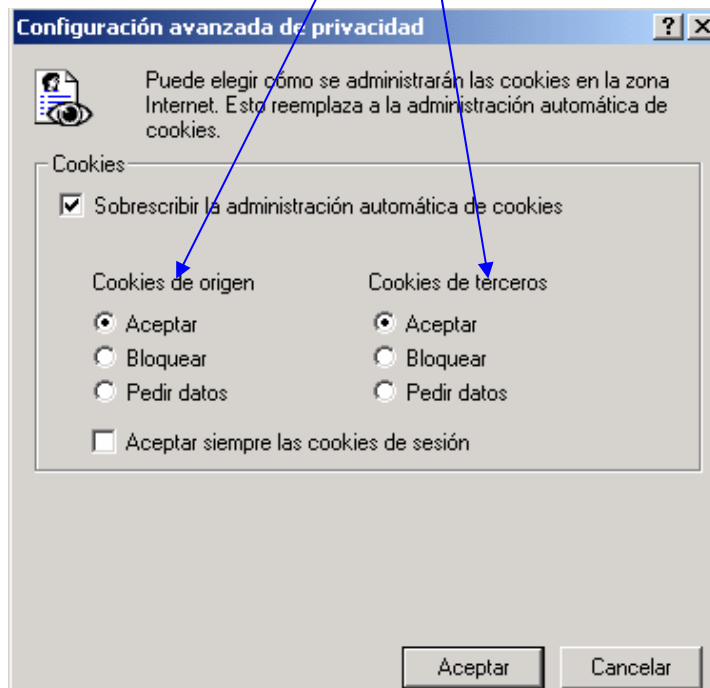
- ✓ Compruebe que está activada la automatización de los subprogramas Java.
- ✓ Compruebe que está activada permitir operaciones de pegado por medio de una secuencia de comandos.
- ✓ Compruebe que tiene activada la secuencia de comandos Activex.

A continuación, en la pestaña de "Privacidad" seleccione "Opciones avanzadas":

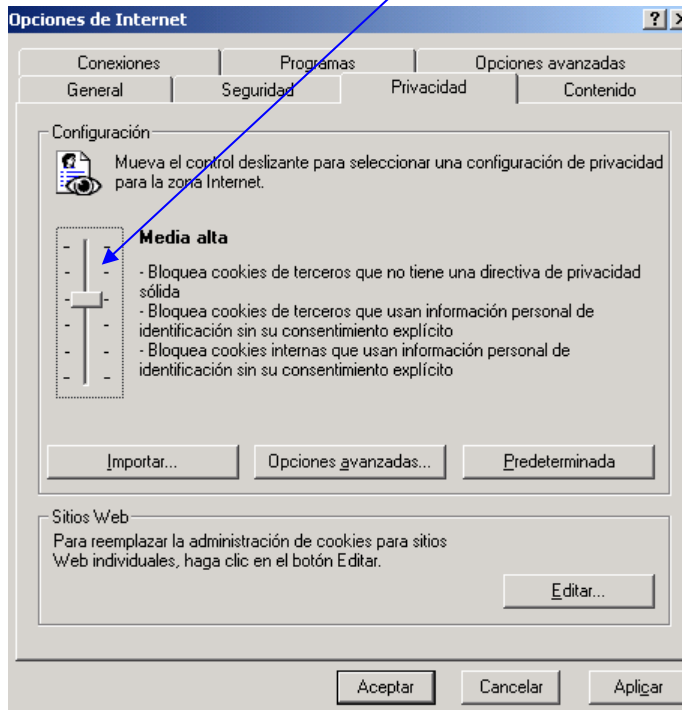


Compruebe que están activadas las opciones:

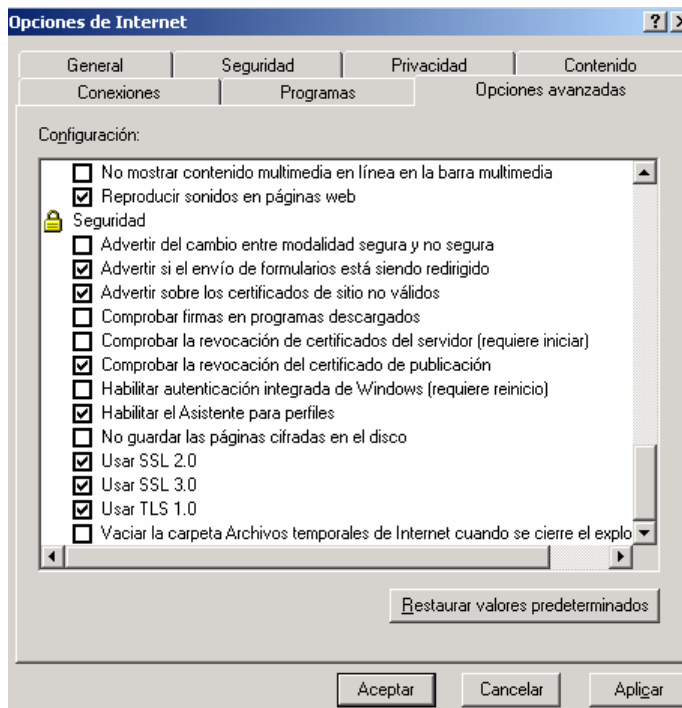
- ✓ Cookies de origen: Aceptar
- ✓ Cookies de terceros: Aceptar



En la misma carpeta de "privacidad" compruebe que le aparecen las opciones como se detalla:



Y para finalizar, en el menú Herramientas > Opciones de Internet > seleccione la pestaña "Opciones Avanzadas". Dentro de ésta, en el apartado de Seguridad (es el último - baje con el scroll hasta el final -) compruebe que tiene marcadas las casillas 'Usar SSL 3.0' y 'Usar TLS 1.0'.



Cierre el navegador, vuelva a abrirlo, e introduzca nuestra dirección manualmente desde teclado, nunca desde favoritos, ni desde historial.

Con todos estos pasos esperamos que haya quedado resuelta la incidencia que nos comentaba. En caso contrario le rogamos que nos lo comunique bien a través del 901 247 365 o bien enviando un correo a [ayuda@openbank.es](mailto:ayuda@openbank.es)